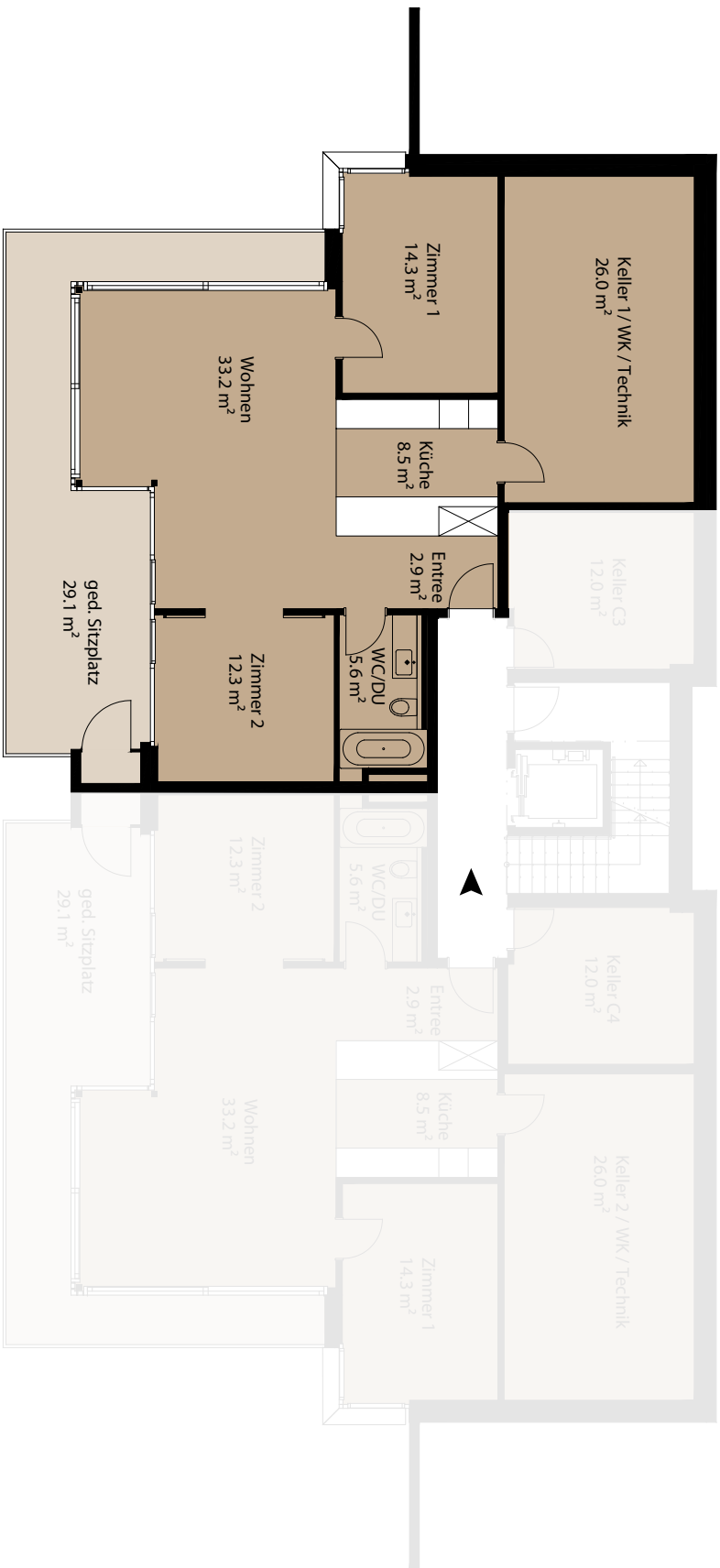


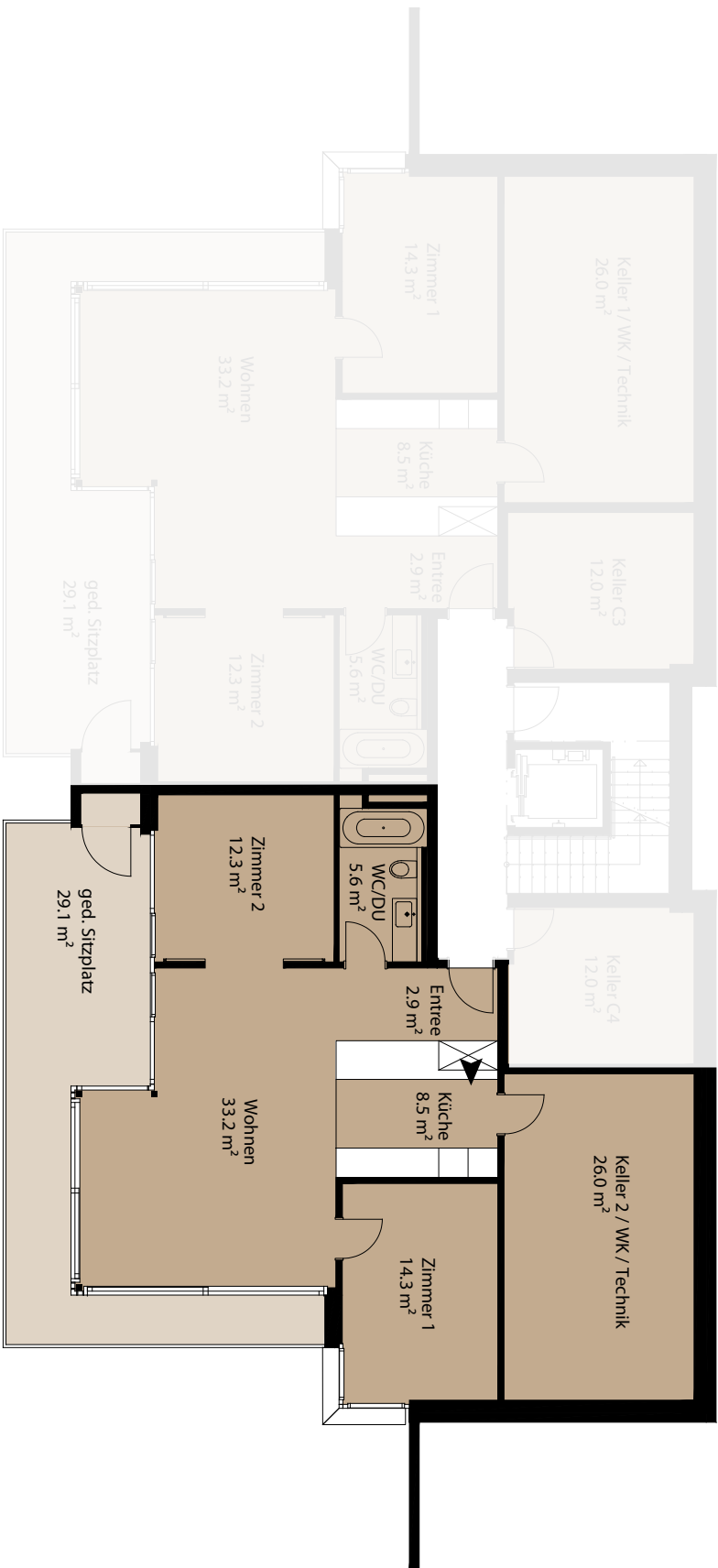
Sockelgeschoss

Typ C1, 3-5-Zimmerwohnung mit 76.8 m², Keller 26.0 m² und ged. Sitzplatz 29.1



Sockelgeschoss

Typ C2, 3-5-Zimmerwohnung mit 76.8 m², Keller 26.0 m² und ged. Sitzplatz 29.1



1:100

Erdgeschoss

Typ C3, 4,5-Zimmerwohnung mit 117 m² separater Keller im Sockelgeschoss 12.00 m² und ged. Terrasse 27.4 m².



Erdgeschoss

Typ C4, 4,5-Zimmerwohnung mit 117 m², separater Keller im Sockelgeschoss 12.00 m² und ged. Terrasse 27.4 m².



1:100

Attikageschoss

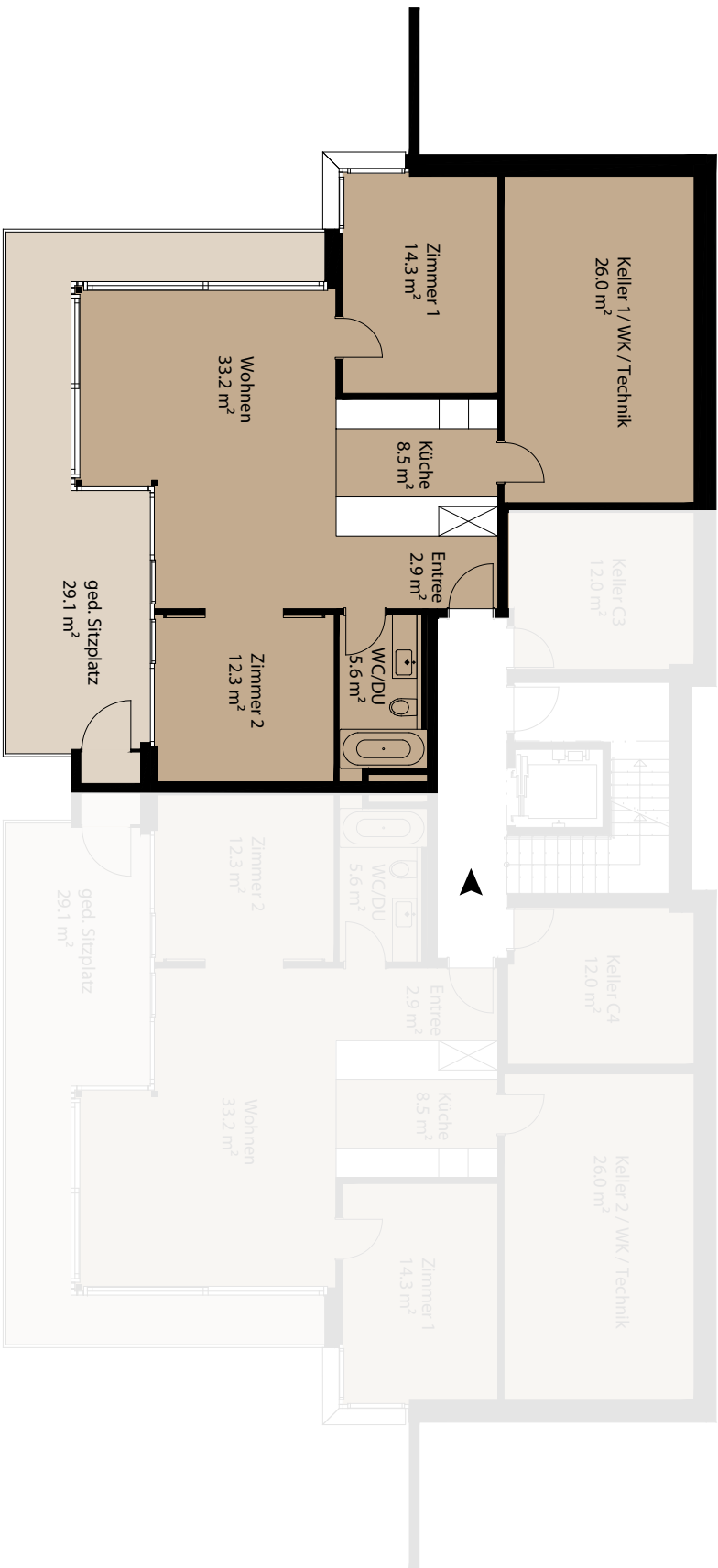
Typ C5, 4.5-Zimmerwohnung mit 133.9 m², separater Keller im Untergeschoss 15.3 m², ged. Sitzplatz 26.9 m² und Terrasse 141.2 m²



1:100

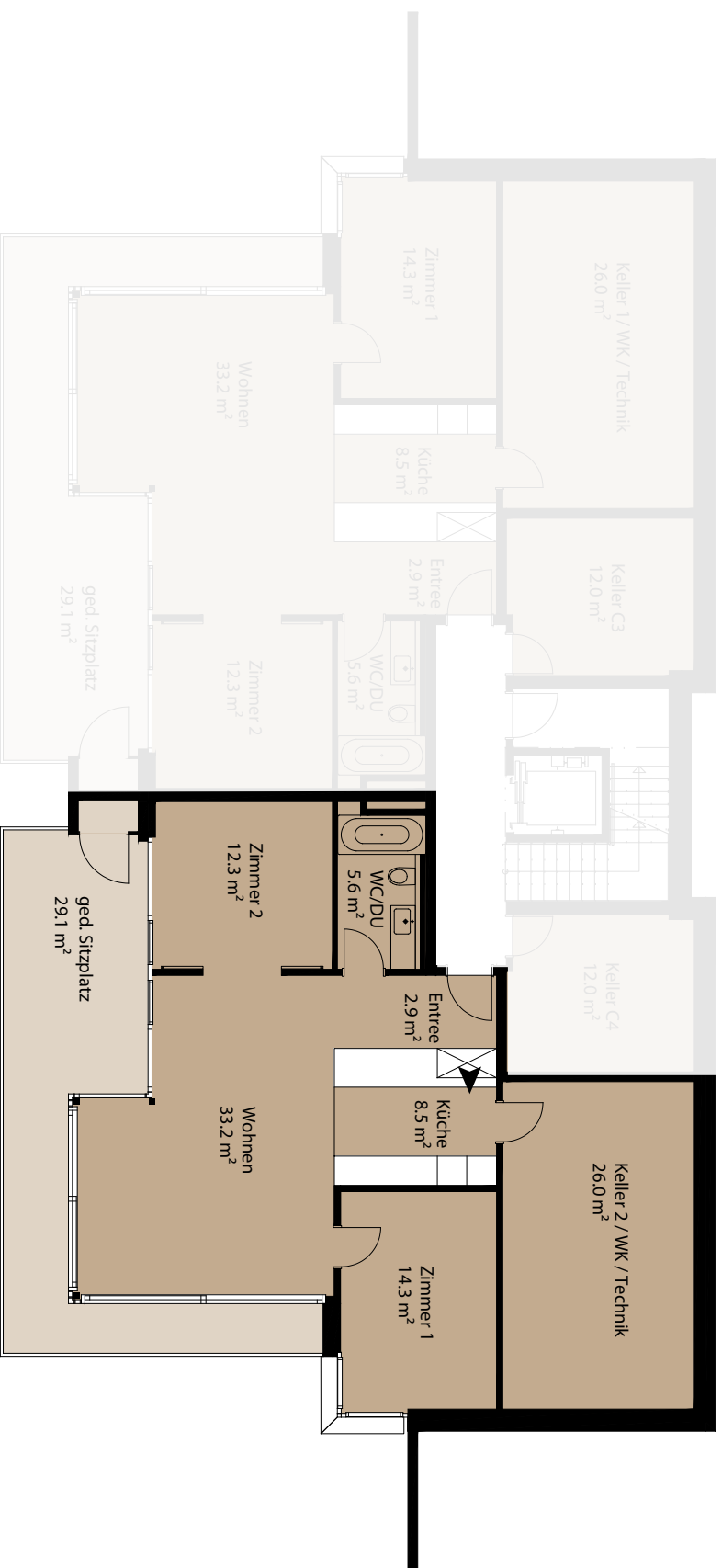
Sockelgeschoss

Typ D1, 3-5-Zimmerwohnung mit 76.8 m², Keller 26.0 m² und ged. Sitzplatz 29.1



Sockelgeschoss

Typ D2, 3-5-Zimmerwohnung mit 76.8 m², Keller 26.0 m² und ged. Sitzplatz 29.1



1:100

Erdgeschoss

Typ D3, 4,5-Zimmerwohnung mit 117 m², separater Keller im Sockelgeschoss 12.00 m² und ged. Terrasse 27.4 m².



1:100

Erdgeschoss

Typ D4, 4,5-Zimmerwohnung mit 117 m², separater Keller im Sockelgeschoss 12.00 m² und ged. Terrasse 27.4 m².



1:100

Attikageschoss

Typ D5, 4-5-Zimmerwohnung mit 133,9 m², separater Keller im Untergeschoss 15,3 m², ged. Sitzplatz 26,9 m² und Terrasse 141,2 m²



1:100